

LUCIE LEMIEUX



LISE RENAUD

## Exploration de la mise en œuvre de l'approche Santé dans toutes les politiques

Webinaire organisé par la Société  
santé en français  
26 mai 2021



Introduction

01

Retour théorique

02

Mise en situation

03

Réponse

04

Ajouts, contributions et questions  
des participant.e.s

05

Conclusion

06



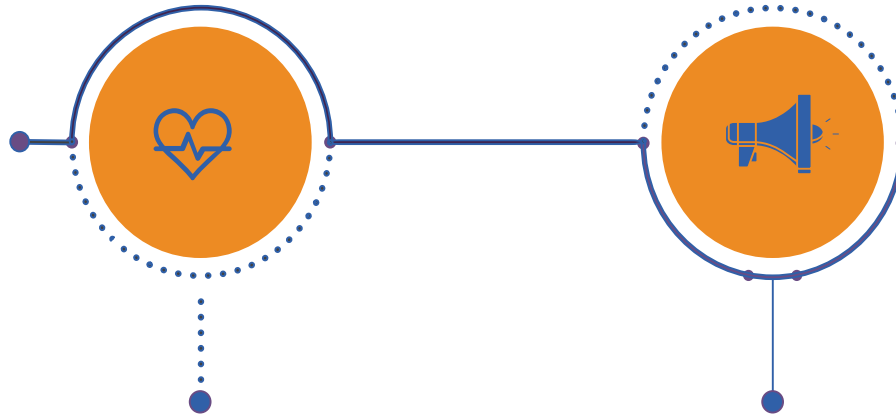


# Introduction



# Introduction

---



Un webinaire précédent a permis de présenter les grandes lignes de l'approche Santé dans toutes les politiques (SdTP)

Le présent webinaire tentera de faire mieux entrevoir comment l'approche peut se concrétiser





# Retour théorique



**Quelques questions auxquelles répondre individuellement**



# Retour théorique : 1<sup>ère</sup> question

*Quels éléments ci-dessous caractérisent l'approche SdTP? (Vrai ou faux)*

- a) Consiste essentiellement en l'écriture de règlements et de lois en matière de santé.
- b) Favorise la responsabilisation des secteurs autres que la santé dans l'amélioration de la santé, du bien-être et de l'équité
- c) Permet l'atteinte d'objectifs au-delà de la santé et du bien-être
- d) Vise d'abord le niveau décisionnel central
- e) Fait intervenir des partenaires autres que gouvernementaux



# Retour théorique réponses à la 1<sup>ère</sup> question

## *Quels éléments ci-dessous caractérisent l'approche SdTP*

- a) Consiste essentiellement en l'écriture de règlements et de lois en matière de santé.

**FAUX**: Le terme « politique » inclut un large éventail d'actions d'une autorité publique, quel que soit le secteur ou le niveau d'intervention



# Retour théorique réponses à la 1<sup>ère</sup> question

## *Quels éléments ci-dessous caractérisent l'approche SdTP*

b) Favorise la responsabilisation des secteurs autres que la santé dans l'amélioration de la santé, du bien-être et de l'équité

**VRAI :** La SdTP favorise la compréhension par les secteurs autres que la santé de l'impact de leurs décisions sur les déterminants de la santé et donc sur la santé, le bien-être et l'équité

# Retour théorique réponses à la 1<sup>ère</sup> question

## *Quels éléments ci-dessous caractérisent l'approche SdTP*

c) Permet l'atteinte d'objectifs au-delà de la santé et du bien-être

**VRAI** : l'approche SdTP s'appuie sur une vision commune et des objectifs partagés entre le secteur de la santé et l'ensemble des autres secteurs en utilisant des stratégies gagnant-gagnant. Tous les secteurs doivent y trouver leur bénéfice

# Retour théorique réponses à la 1<sup>ère</sup> question

## *Quels éléments ci-dessous caractérisent l'approche SdTP*

d) Vise d'abord le niveau décisionnel central

**FAUX**: L'approche SdTP vise tous les paliers décisionnels et d'action de même que les acteurs non-gouvernementaux

# Retour théorique réponses à la 1<sup>ère</sup> question

## *Quels éléments ci-dessous caractérisent l'approche SdTP*

e) Fait intervenir des partenaires autres que gouvernementaux

**VRAI** : L'apport des acteurs non-gouvernementaux, comme des organisations de la société civile ou organismes communautaires, entreprises, fondations, etc permet de profiter de savoirs de différents types : connaissance du terrain, connaissances théoriques, leçons tirées d'autres expériences, etc

## Retour théorique : 2<sup>ième</sup> question

*Les actions ci-après contribuent à une approche SdTP réussie (vrai ou faux)*

- a) Démontrer la plus-value que peut apporter le réseau de la santé lors de l'élaboration d'une politique dans un autre secteur
- b) Insister pour que les objectifs du secteur de la santé soient considérés au premier chef
- c) Interpeler un vaste éventail de partenaires issus de tous les secteurs et de la population
- d) S'appuyer principalement sur les structures et processus déjà existants



## Retour théorique : réponses à la 2<sup>ème</sup> question

### *Les actions ci-après contribuent à une approche SdTP réussie ?*

- a) Démontrer la plus-value que peut apporter le secteur de la santé lors de l'élaboration d'une politique dans un autre secteur

**VRAI** : Un regard « bien-être et équité », en favorisant les aspects favorables à la santé d'une politique, peut en augmenter l'acceptabilité et susciter l'adhésion de la population. Le secteur de la santé peut également apporter des données sur les déterminants et l'état de la santé de la population pour éclairer les décisions.

## Retour théorique : réponses à la 2<sup>ème</sup> question

***Quelles actions parmi les suivantes favorisent une mise en œuvre réussie de l'approche SdTP?***

b) Insister pour que les objectifs du secteur de la santé soient considérés au premier chef

**FAUX :** Dans l'approche de la SdTP, le système de santé se met en quelque sorte au service des autres secteurs, afin que les divers déterminants de la santé soient le plus favorables possible au bien-être et à l'équité. Ceci en reconnaissant la pertinence et la nécessité de l'atteinte des objectifs des autres secteurs (améliorer la scolarisation, l'emploi, le revenu, le soutien familial etc)

## Retour théorique : réponses à la 2<sup>ième</sup> question

***Quelles actions parmi les suivantes favorisent une mise en œuvre réussie de l'approche SdTP?***

c) Interpeler un vaste éventail de partenaires issus de tous les secteurs et de la population

**VRAI**: Les déterminants de la santé se retrouvent dans pratiquement tous les secteurs d'activité. De plus, les connaissances et expérience des communautés et des ONG peuvent enrichir la compréhension et l'éventail des choix possibles pour améliorer les politiques publiques pour les rendre plus favorables au bien-être et à l'équité.



## Retour théorique : réponses à la 2<sup>ième</sup> question

***Quelles actions parmi les suivantes favorisent une mise en œuvre réussie de l'approche SdTP?***

d) S'appuyer principalement sur les structures et processus déjà existants

**FAUX** : Les processus et structures déjà existants peuvent être mis à contribution et bénéficier de l'ajout d'outils permettant de considérer les enjeux de santé, mais l'approche SdTP laisse une place à une sollicitation et à des initiatives auprès des décideurs, non seulement de la part du secteur de la santé, mais des autres secteurs également. Le secteur de la santé devrait répondre positivement à des initiatives provenant des autres secteurs.



# Mise en situation





- ✓ Réflexion individuelle
- ✓ Partage sur chat ou verbalement
- ✓ Réponse et commentaires des animatrices



**Objectif** : permettre de réfléchir et partager sur des aspects plus concrets de l'approche SdTP.



# Mise en situation : le transport

Réfléchissez au transport ou à la mobilité comme déterminant de la santé en considérant les enjeux suivants :

- Accessibilité au moyen de transport lui-même (par ex personnes handicapées, avec poussettes, etc)
- Coût
- Sécurité
- Accès équitable aux activités, équipements, services
- Autres ?



Rappel de la mise en situation :

Réfléchissez au transport ou à la mobilité comme déterminant de la santé en considérant les enjeux suivants :

- Accessibilité au moyen de transport lui-même (par ex personnes handicapées, avec poussettes, etc)
- Coût
- Sécurité
- Accès équitable aux activités, équipements, services
- Autres ?



1. En fonction de votre palier d'action (local, régional, national, international) et de votre organisation, comment les enjeux présentés constituent-ils un défi pour votre clientèle ou pour la population visée par votre action ?



Rappel de la mise en situation :

Réfléchissez au transport ou à la mobilité comme déterminant de la santé en considérant les enjeux suivants :

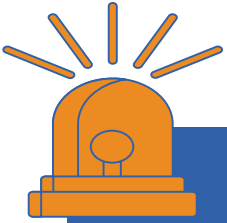
- Accessibilité au moyen de transport lui-même (par ex personnes handicapées, avec poussettes, etc)
- Coût
- Sécurité
- Accès équitable aux activités, équipements, services
- Autres ?



2. Quels secteurs, partenaires et regroupements existants devriez-vous solliciter pour réfléchir et éventuellement agir avec vous sur ces défis/problèmes ?



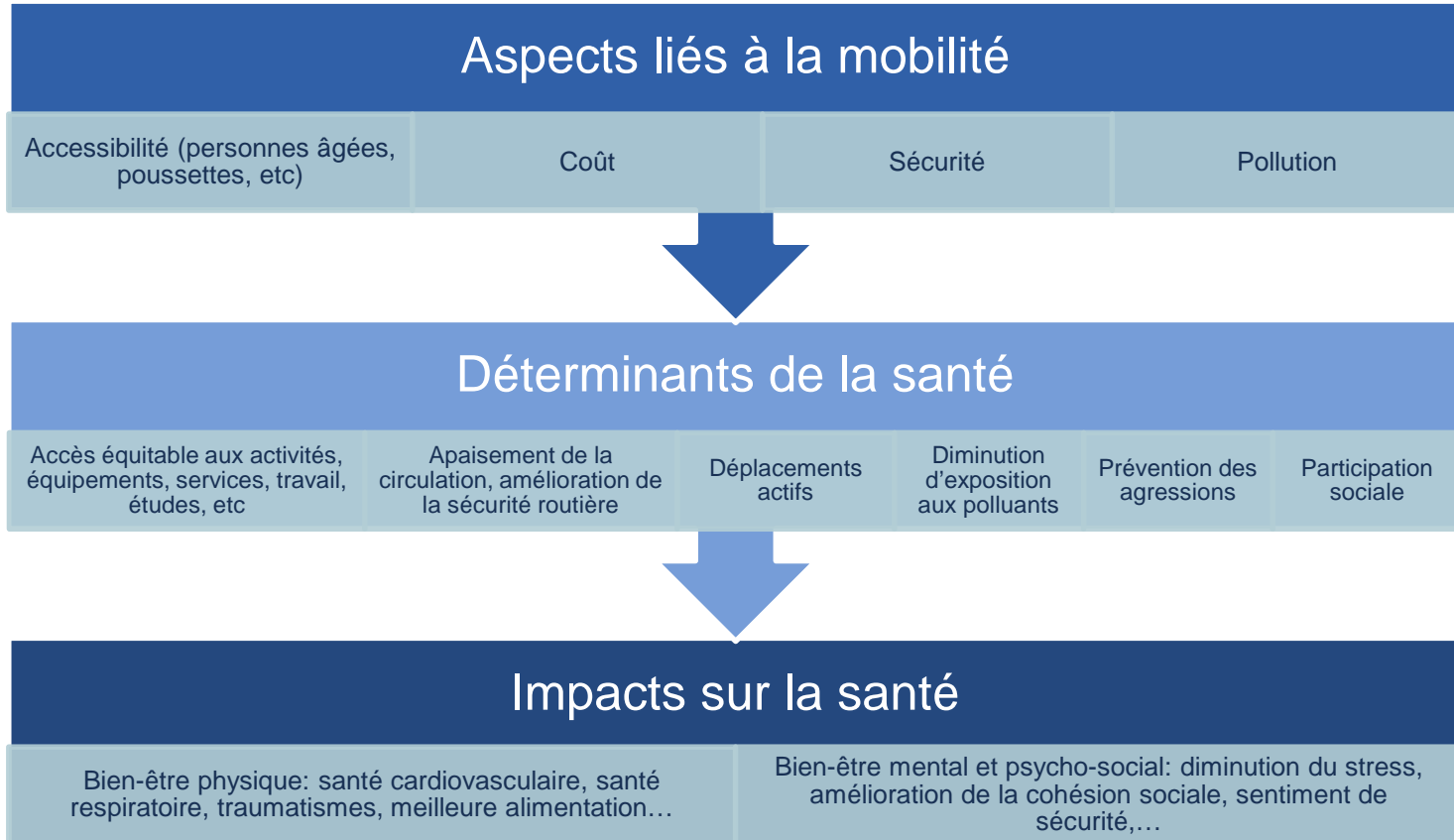
## Mise en situation : réponse



- ✓ Le choix du transport comme déterminant montre qu'un secteur a priori éloigné de la santé peut en fait avoir un impact important sur le bien-être et l'équité
- ✓ L'analyse que nous vous proposons est structurée selon un cadre d'analyse développé par l'INSPQ (voir référence à la fin de la présentation)



# Analyse de quelques liens entre la mobilité et le bien-être





## Quelques partenaires et secteurs à mobiliser

- ✓ Partenaires : organisations de la société civile, institutions, associations de personnes âgées ou handicapées, de familles, clubs de loisir ...
- ✓ Secteurs : éducation, loisirs, transport, environnement, municipal, ...
- ✓ Dans un premier temps au palier où vous êtes actif, éventuellement en remontant ou descendant de palier
- ✓ Regroupements : tables de quartier, comités multisectoriels, ...

L'adoption de l'approche SdTP au palier central favorise la présence de regroupements multisectoriels aux paliers régional et local.



## Exemples de politiques publiques ayant des liens avec la mobilité

- ✓ Palier central : politiques et plans d'action relatifs au transport ou à la mobilité, projets de développement d'axes routiers ou ferroviaires ou de transport en commun, ...
- ✓ Palier régional et local : plans de transport en commun, politiques d'accessibilité aux services, ...
- ✓ La prochaine diapositive donne d'autres exemples, incluant des politiques plus largement en lien avec l'aménagement du territoire.

# Exemples de politiques publiques ayant des liens avec la mobilité

## Palier national

- Loi sur les compétences municipales
- Loi sur les cités et villes
- Loi sur l'aménagement et l'urbanisme
- Orientations gouvernementales en aménagement du territoire (OGAT)

## Palier supralocal (CM+MRC)

- Plan métropolitain d'aménagement et de développement (PMAD)
- Schéma d'aménagement et de développement (SAD)

## Palier local (Municipalités locales)

- Plan urbanisme (PU) et règlements
- Programme particulier d'urbanisme (PPU)

### *Exemples d'autres outils*

- Plan d'aménagement d'ensemble (PAE)
- Plan de revitalisation urbaine
- Plan de mobilité durable ou active
- Plan directeur des parcs et espaces verts
- Politique familiale ou des aînés
- Plan de développement de la zone agricole (PDZA)





# La parole est à vous!

- ✓ Avez-vous des constats, ajouts ou améliorations à partager concernant l'analyse de l'effet possible du transport sur les déterminants de la santé et le bien-être de la population ?
- ✓ Quels autres partenaires ou secteurs avez-vous identifié dans vos échanges ?
- ✓ Autres commentaires ou questions ?





# Conclusion



## Conclusion

Nous avons vu aujourd'hui comment les actions d'un secteur qui semble loin de la santé peuvent en fait influencer plusieurs aspects de la santé mentale et physique et l'équité en santé.

Nous avons constaté que l'apport de différents partenaires permet d'étoffer un argumentaire en ce sens et que de participer à des mécanismes de collaboration ou les mettre en place constitue un levier pour influencer ou faire émerger des politiques favorables à la santé, au bien-être et à l'équité.



## Pour aller plus loin dans la collaboration avec le niveau local

Des outils existent pour vous appuyer dans la collaboration avec le niveau municipal ou local, par exemple le document de Florence Morestin : « Comment collaborer avec les municipalités ? Un guide pratique pour les acteurs de la santé publique » publié par le CCNPPS. Ce guide peut également être utile pour approcher des décideurs de d'autres paliers.

Un webinaire sera organisé à l'automne 2021 par le CCNPPS pour présenter cet outil. Abonnez-vous aux infolettres de SSF ou du RÉFIPS pour être informé de cette activité !



Merci de votre attention!

Questions ou commentaires?





# Références

- ✓ Morestin, F. (2020). Comment collaborer avec les municipalités? Un guide pratique pour les acteurs de la santé publique. Montréal, QC : Centre de collaboration nationale sur les politiques publiques et la santé. <https://www.ccnpps.ca/docs/2020-partage-connaissances-comment-collaborer-avec-les-municipalites.pdf>
- ✓ INSPQ : Cadre d'analyse relatif aux impacts potentiels d'outils de planification et d'aménagement du territoire sur la santé et la qualité de vie de la population [https://www.inspq.qc.ca/sites/default/files/eis/Cadre\\_analyse\\_VF\\_equipe\\_EIS.pdf](https://www.inspq.qc.ca/sites/default/files/eis/Cadre_analyse_VF_equipe_EIS.pdf)

